

Anillo de luz LED polarizado

LE.1975

LO MAS DESTACADO

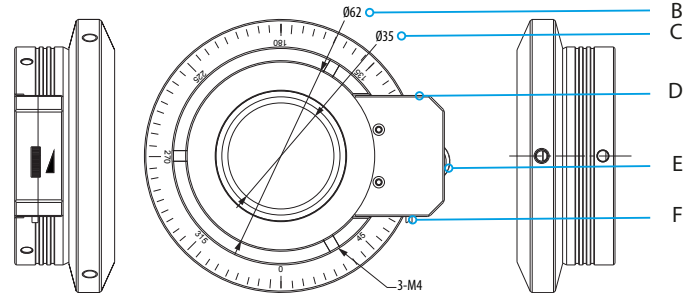
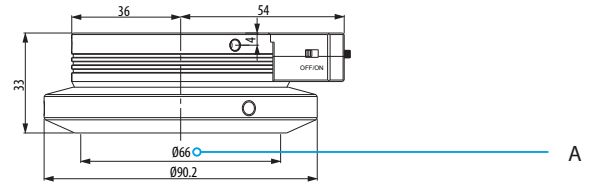
- Anillo de luz LED de intensidad ajustable
- Polarizador/analizador extraíble
- Lectura de 5 grados
- Diseñado para reducir el deslumbramiento y los reflejos no deseados.
- Destaca detalles y estructuras en las muestras.
- Control sobre la dirección de polarización.
- Para adaptar en cabezales de estereo microscopio de Ø35 a Ø62mm



● LE.1975

ESPECIFICACIONES TECNICAS

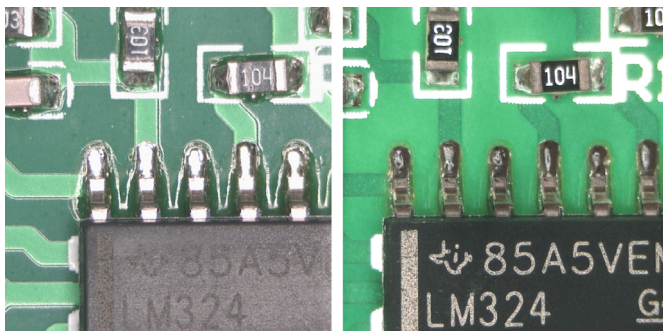
LED	LED de alta potencia, 16 LED's
Temperatura de color	6500-7500 K, blanco
Intensidad de luz	0% - 100% ajustable
Potencia de la luz	≥ 44000 lux @ 100 mm
Temperatura y humedad ambiental	0° - 40° Celsius / 20 - 80% RH
Vida útil del LED L70	Aprox. 30.000 horas (Depreciación luminica L70 IEC 62722-2-1)
Distancia de trabajo	40 - 120 mm
Fuente de alimentación	100 - 240 Vac / 24 V dc
Montaje	en cabezales de estereo microscopios de Ø 35 - Ø 62 mm
Peso (gr.)	350
Caja	Aluminio negro



- A.** Superficie emisora
- B.** Diámetro de montaje: profundidad 10
- C.** Diámetro del orificio emisor
- D.** Entrada de alimentación
- E.** Control de intensidad de luz
- F.** Interruptor encendido / apagado

VENTAJAS DEL ANILLO DE LUZ LED POLARIZADO:

El anillo de luz polarizado minimiza los reflejos y deslumbramientos no deseados de superficies brillantes o reflectantes, como vidrio o metal. Al controlar la dirección de la polarización, puede eliminar de manera efectiva o reducir significativamente estos efectos, lo que permite una visualización más clara de la muestra. Esto ayuda a resaltar detalles y estructuras específicos en la muestra, haciéndolos más visibles y fáciles de observar



Sin luz polarizada

Con luz polarizada



www.euromex.com