

NexiusZoom (EVO)

para Gemología

A DESTACAR

- Desarrollado para la investigación de piedras preciosas
- Cabezales binoculares y trinoculares
- Oculares HWF10x/22 mm o HWF10x/23 mm
- Aumento Zoom progresivo (1:6.7) de 6.7 a 45x o (1:8.4) de 6.5 a 55x
- Estantivo abatible
- Iluminación incidente 1W LED o fluorescente 7W
- Iluminación transmitida halógena 30W
- Configuraciones opcionales hasta máximo 220x

ESPECIFICACIONES TÉCNICAS

OCULARES

Los modelos NexiusZoom GEM se suministran de serie con oculares HWF10x/22 mm. con corrección de dioptrías integrada. Los modelos NexiusZoom EVO GEM se suministran de serie con oculares HWF10x/23 mm. con corrección de dioptrías integrada.

CABEZAL

Binocular o trinocular con porta-oculares inclinados 45°. Distancia interpupilar ajustable entre 54 mm. y 75 mm. El modelo trinocular se suministra con un divisor de haces fijo con factor 50% visión - 50% fotografía.

OBJETIVOS

Los modelos NexiusZoom GEM se suministran de serie con un objetivo Zoom (factor 1:6.7) con un rango de aumento entre 0,67x y 4,5x y un campo de visión entre 33 mm. y 4.9 mm. Distancia de trabajo 110 mm. Lentes objetivo opcionales con factores de aumento 0,75x, 1,5x y 2.0x.

Los modelos NexiusZoom EVO GEM se suministran de serie con un objetivo Zoom (factor 1:8.4) con un rango de aumento entre 0,65x y 5,5x y un campo de visión entre 35,4 mm. y 4.2 mm. Distancia de trabajo 110 mm. Lentes objetivo opcionales con factores de aumento 0,75x, 1,5x y 2.0x.

Todos los componentes ópticos tienen tratamiento anti-moho y recubrimiento anti-reflexión para un máximo rendimiento de la luz.

ESTATIVO

Diseño ergonómico con inclinación variable entre 0 y 45°. Con mando de enfoque macrométrico. Con pinza Sujeta-muestra especial para Gemología (se puede colocar en posición derecha o izquierda)



● NZ.1703-GEML



● NZ.1902-GEML



● NZ.1903-GEMF



● NZ.1702-GEMF

ILUMINACIÓN

Transmitida halógena 30W de intensidad regulable y campo oscuro (con diafragma iris)

Incidente mediante LED 1W de intensidad regulable o fluorescente 7W.

Ambas iluminaciones pueden trabajar de manera simultánea

EMBALAJE

Incluye cable de alimentación y fusible de recambio (modelos que incorporen iluminación), funda de protección y manual de instrucciones. Caja de poliestireno.

NEXIUS ZOOM GEM / NEXIUS ZOOM (EVO) GEM

MODELOS	Binocular	Trinocular	Objetivo 0,67-4,5x	Objetivo 0,65-5,5x	Iluminación incidente LED 1W	Iluminación incidente fluorescente 7W	Iluminación transmitida halógena 30W	Distancia de trabajo
NZ.1902-GEML	•		•		•		•	110 mm.
NZ.1902-GEMF	•		•			•	•	110 mm.
NZ.1702-GEML	•			•	•		•	110 mm.
NZ.1702-GEMF	•			•		•	•	110 mm.
NZ.1903-GEML		•	•		•		•	110 mm.
NZ.1903-GEMF		•	•			•	•	110 mm.
NZ.1703-GEML		•		•	•		•	110 mm.
NZ.1703-GEMF		•		•		•	•	110 mm.

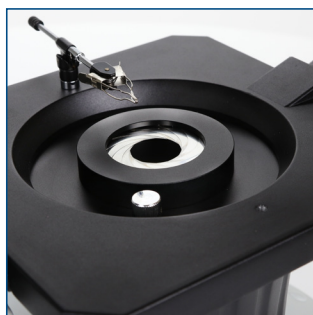
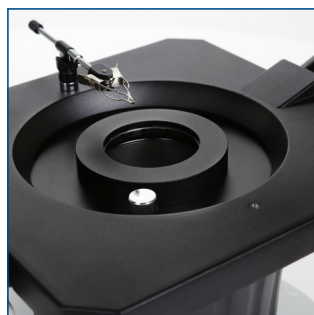
AUMENTOS

 Distancia de trabajo, campos de visión de **NexiusZoom GEM** con oculares HWF10x/22 mm.

Posición Zoom	Objetivo 0,67-4,5x Distancia trabajo 110 mm.		Lente objetivo 0,75x Distancia trabajo 120 mm.		Lente objetivo 1,5x Distancia trabajo 53 mm.		Lente objetivo 2,0x Distancia trabajo 30 mm.	
	Aumento	Campo visión mm.	Aumento	Campo visión mm.	Aumento	Campo visión mm.	Aumento	Campo visión mm.
0,67x	6,7x	32,8	5,0x	43,8	10,1	21,9	13,4	16,4
0,7x	7,0x	31,4	5,3x	41,9	10,5x	21,0	14,0x	15,7
0,8x	8,0x	27,5	6,0x	36,7	12,0x	18,3	16,0x	13,8
1,0x	10,0x	22,0	7,5x	29,3	15,0x	14,7	20,0x	11,0
1,5x	15,0x	14,7	11,3x	19,6	22,5x	9,8	30,0x	7,3
2,0x	20,0x	11,0	15,0x	14,7	30,0x	7,3	40,0x	5,5
3,0x	30,0x	7,3	22,5x	9,8	45,0x	4,9	60,0x	3,7
4,0x	40,0x	5,5	30,0x	7,3	60,0x	3,7	80,0x	2,8
4,5x	45,0x	4,9	33,8x	6,5	67,5x	3,3	90,0x	2,4

 Distancia de trabajo, campos de visión de **NexiusZoom (EVO) GEM** con oculares HWF10x/23 mm.

Posición Zoom	Objetivo 0,65-5,5x Distancia trabajo 110 mm.		Lente objetivo 0,75x Distancia trabajo 120 mm.		Lente objetivo 1,5x Distancia trabajo 53 mm.		Lente objetivo 2,0x Distancia trabajo 30 mm.	
	Aumento	Campo visión mm.	Aumento	Campo visión mm.	Aumento	Campo visión mm.	Aumento	Campo visión mm.
0,65x	6,5x	35,4	4,9x	47,2	9,8x	23,6	13,0	17,7
0,7x	7,0x	32,9	5,3x	43,4	10,5x	21,9	14,0x	16,4
0,8x	8,0x	28,8	6,0x	38,3	12,0x	19,2	16,0x	14,4
1,0x	10,0x	23,0	7,5x	30,7	15,0x	15,3	20,0x	11,5
1,5x	15,0x	15,3	11,3x	20,4	22,5x	10,2	30,0x	7,7
2,0x	20,0x	11,5	15,0x	15,3	30,0x	7,7	40,0x	5,8
3,0x	30,0x	7,7	22,5x	10,2	45,0x	5,1	60,0x	3,8
4,0x	40,0x	5,8	30,0x	7,7	60,0x	3,8	80,0x	2,9
4,5x	45,0x	5,1	33,8x	6,8	67,5x	3,4	90,0x	2,6
5,5x	55,0x	4,2	41,3x	5,6	82,5x	2,8	110,0x	2,1



ACCESORIOS Y RECAMBIOS

- NZ.5302** Cabezal binocular NexiusZoom con oculares HWF10x/22 mm.
- NZ.5303** Cabezal trinocular NexiusZoom con oculares HWF10x/22 mm.
- NZ.5312** Cabezal binocular NexiusZoom EVO con oculares HWF10x/23 mm.
- NZ.5313** Cabezal trinocular NexiusZoom EVO con oculares HWF10x/23 mm.
- NZ.6010** Pareja de oculares HWF10x/22 mm.
- NZ.6015** Pareja de oculares HWF15x/16 mm.
- NZ.6020** Pareja de oculares HWF20x/12 mm.
- NZ.6110** Ocular micrométrico HWF10x/22 mm.
- AE.1112** Patrón de calibración de vidrio 76 x 26 mm. con escala grabada de 50 mm./500 partes
- NZ.6210** Pareja de oculares HWF10x/23 mm. (solo para modelos EVO)
- NZ.6099** Pareja de protectores de goma
- NZ.8907** Lente objetivo 0,75x. Distancia de trabajo 120 mm.
- NZ.8915** Lente objetivo 1,5x. Distancia de trabajo 53 mm.
- NZ.8920** Lente objetivo 2,0x. Distancia de trabajo 30 mm.
- NZ.8950** Vidrio de protección para cabezales NexiusZoom
- NZ.9525** Analizador giratorio 360° enroscable en el objetivo NexiusZoom
- NZ.9527** Filtro de polarización para estativos GEM de NexiusZoom
- NZ.9572-G** Pinza gemológica especial para modelos NexiusZoom GEM y NexiusZoom (EVO) GEM
- NZ.9850** Adaptador montura C con factor de corrección 0,5x para cámaras con sensor 1/2" (solo para modelos trinoculares)
- AE.5130** Adaptador universal para cámara SLR con factor de corrección 2x (para tubos trinoculares de 23,2 mm. diámetro). Requiere adaptador T2
- AE.5025** Adaptador T2 para cámaras digitales SLR Nikon D
- AE.5040** Adaptador T2 para cámaras digitales SLR Canon EOS
- SL.3678** Bombilla halógena de 6V, 30 W para NexiusZoom gemología



● NZ.1902-GEML

Euromex Microscopen bv • Papenkamp 20 • 6836 BD Arnhem • The Netherlands • T +31 (0) 26 323 22 11 • info@euromex.com • www.euromex.com

