

iScope®

A DESTACAR

- Producto sanitario de clase A (Reglamento (UE) 2017/746)
- Revestimiento Anti-Bacterias (APL)
- Oculares EWF 10x/22 mm y EWF 10x/20 mm
- Modelos binoculares y trinoculares
- Sistema de múlti-cabezal y sistema de cabezal dual frontal
- Cabezal ergonómico opcional
- Revólver porta-objetivos quíntuple
- Objetivos plan, plan de fase e iluminación de campo oscuro
- Platina sin cremalleras 187/230 x 140 mm
- Iluminación Köhler diascópica 3 W NeoLED™
- Sensor iCare
- 10 años de garantía



IS.1152-PLi ●

ESPECIFICACIONES

OCULARES

- Ocular plano de gran campo EWF10x con campo de visión de 20 mm y dioptrías ajustables en el porta-ocular izquierdo para sistemas con corrección finita (tubo de Ø 23.2 mm. Longitud del tubo 160 mm)
- Ocular plano de gran campo EWF10x con campo de visión de 22 mm y dioptrías ajustables en ambos porta-oculares para sistemas con corrección al infinito IOS planos y planos de fase y dioptrías ajustables en el porta-ocular izquierdo para sistemas EPLi (tubo de Ø 30.0 mm. Longitud del tubo 200 mm)

CABEZAL

- Cabezal binocular y trinocular de diseño Siedentopf con tubos porta-oculares inclinados a 30°. Distancia inter-pupilar ajustable entre 48 y 76 mm
- EL cabezal trinocular de los modelos con corrección infinita Plan (IS.1153-PLi) tiene un selector de trayectoria óptica (100: 0 / 50:50) y ajuste de dioptrías ± 5 en ambos tubos porta-oculares de Ø 30 mm
- EL cabezal trinocular de los modelos con corrección infinita E-Plan (IS.1153-EPLi) tiene una trayectoria óptica fija (50:50) y ajuste de dioptrías ± 5 en el tubo porta-ocular izquierdo de Ø 30 mm
- EL cabezal trinocular de los modelos con corrección finita E-Plan (IS.1153-EPL) tiene una trayectoria óptica fija (50:50) y ajuste de dioptrías ± 5 en el tubo porta-ocular izquierdo de Ø 23,2 mm
- Sistema ergonómico de giro tipo mariposa del cabezal que permite dos posiciones de observación: alta (431 mm) y baja (397 mm.)
- El cabezal trinocular tiene un puerto de documentación de Ø 23.2 mm

CABEZAL ERGONÓMICO

Cabezal inclinable ergonómico opcional de 5 a 35° con oculares EWF10x / 22 mm, distancia inter-pupilar de 48-75 mm y accesorio de foto opcional con tubo estándar de Ø 23.2 mm (solo para modelos con corrección de infinito)

Para pedir un iScope® con cabezal inclinable, utilice la referencia IS.1158-xxx

Para pedir un iScope® con cabezal inclinable y accesorio para fototubo, utilice la referencia IS.1159-xxx

IS.1152-PLi

408 (h) x 210 (w) x 255 (d) mm | 9.0 kg

SISTEMA DE CABEZAL DUAL FRONTAL

- El microscopio iScope también se pueden suministrar con un sistema de cabezal dual frontal
- Los tubos de 30 mm de diámetro del cabezal dual frontal están equipados con oculares EWF10x / 20 mm
- El cabezal binocular principal tiene un ajuste de dioptrías, el segundo cabezal tiene dos ajustes de dioptrías
- Solo disponible para el modelo con objetivos planos corregidos al infinito (IS.1154-PLi/T)
- El sistema de cabezal dual frontal está equipado con un puntero láser de 2 colores

SISTEMA MÚLTI- CABEZAL

- El microscopio iScope® permite el sistema de múlti-cabezal para 2, 3, 5 o 9 cabezales para la observación simultánea de la muestra
- El accesorio central está equipado con un joystick para mover un puntero láser verde y rojo por todo el campo de visión de todos los cabezales
- Configuraciones con uno, dos, cuatro y ocho cabezales binoculares de visualización adicionales, tubos inclinados a 30° y objetivos planos corregidos a infinito IOS 4x, 10x, S40x y S100x (inmersión en aceite)

Cada cabezal adicional está equipada con oculares EWF 10x/22 mm

(Referencias de modelo: IS.1156-PLi-n, n = número total de cabezales)

OBJETIVOS DISPONIBLES - 45 MM PARFOCALES

E-Plan EPL	4x/0.10	10x/0.25	20x/0.40 ⁽¹⁾	S40x/0.65	S100x/1.25 inmersión en aceite
E-Plan EPLi IOS	4x/0.10	10x/0.25	20x/0.40 ⁽¹⁾	S40x/0.65	S100x/1.25 inmersión en aceite
Plan PLi IOS	4x/0.10	10x/0.25	20x/0.40 ⁽¹⁾	S40x/0.65	S60x/0.85 ⁽¹⁾ S100x/1.25 inmersión en aceite
Plan phase PLPH		10x/0.25	20x/0.40	S40x/0.65	S100x/1.25 inmersión en aceite
Plan phase PLPHi IOS		10x/0.25	20x/0.40	S40x/0.65	S100x/1.25 inmersión en aceite

⁽¹⁾ opcional

Todas las ópticas tienen un recubrimiento anti-reflectante para obtener el máximo rendimiento de la luz y tienen tratamiento anti-fúngico

REVÓLVER PORTA-OBJETIVOS

Revólver porta-objetivos quíntuple en posición inversa y montado sobre rodamientos a bolas de alta precisión

PLATINAS DISPONIBLES

El iScope® puede equiparse con tres tipos de platinas (diseñado para 2 porta-objetos):

- Platina mecánica de 156 x 138 mm. y con desplazamiento X/Y de 79 x 52 mm
- Platina mecánica de 187/230 x 140 mm. sin cremallera en el eje X y con desplazamiento X/Y de 79 x 52 mm. La platina sin cremallera en el eje X iScope® no tiene partes sobresalientes, permite movimientos más suaves y es más segura

El microscopio iScope se puede suministrar con platina calefactora hasta 50°C con controlador de temperatura PID. Solo se suministra con uniades nuevas de producto. No dude en consultar si desea otros rangos de temperatura

CONDENSADOR CON LÁMINAS DE CONTRASTE DE FASE

Existen dos versiones de condensador de Abbe A.N. 1.25 con láminas de contraste de fase y objetivos planos de contraste de fase. La primera versión esta compuesta por objetivos planos de contraste de fase 10x y S40x (retráctil), una lámina con los anillos de fase 10x y 40x

La segunda versión esta compuesta por objetivos planos de contraste de fase 20x y S100x (retráctil/inmersión en aceite), una lámina con los anillos de fase 20x y 100x. Disponible para iScope 160mm y versiones de infinito IOS

Todos los juegos se suministran con filtro verde y ocular telescópico de centrado de fases

CONDENSADOR PARA CAMPO CLARO

El condensador estándar de tipo Abbe A.N. 1.25 regulable en altura y con diafragma iris dispone de una ranura que le permite la colocación de láminas opciones.

Disponemos de una lámina para contraste de fases con anillos de fase para objetivos de fase 10x y 40x, lámina para contraste de fases con anillos de fase para objetivos de fase 20x y 100x, lámina para campo oscuro (máximo 400x)

CONDENSADOR ZERNIKE PARA CONTRASTE DE FASE

Un condensador Zernike A.N. 1.25 montado en torreta giratoria con 5 posiciones: anillo de fase para objetivos de fase 10x/20x, anillo de fase para objetivo de fase 40x, anillo de fase para objetivo de fase 100x, posición de campo oscuro (máximo 400x) y posición de campo claro. Incluye ocular telescópico de centrado de fases y filtro verde

CONDENSADOR PARA CAMPO OSCURO

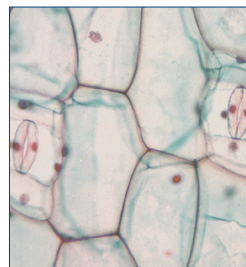
El modelo iScope dispone de modelos que se suministran con un condensador de inmersión en aceite de tipo cardioide de espejos, con iluminación interna mediante NeoLED™ de 5 W y objetivo con diafragma iris integrado S100x de inmersión en aceite para obtener imágenes de calidad en técnica de campo oscuro a 1000x

ENFOQUE

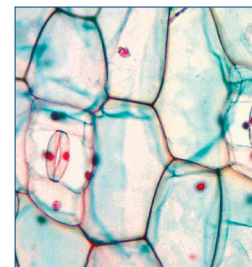
Enfoque macro y micrométrico de precisión 1 µm, 200 graduaciones por vuelta de micrométrico (0.2 mm.). Desplazamiento total de aproximadamente 24 mm. Con sistema de seguridad para limitar la altura de la platina y proteger la muestra y los objetivos de alto aumento. Con ajuste de tensión de enfoque

ILUMINACIÓN

- Mediante NeoLED 3 W de intensidad regulable y con fuente de alimentación interna 100-240 Vca
- El diseño innovador NeoLED ofrece mayores aberturas numéricas, permitiendo que el sistema óptico del microscopio iScope genera imágenes con mayor resolución, muy cerca del límite de difracción teórico de la óptica. Otros beneficios de el diseño NeoLED es el bajo consumo de energía, no genera calor y tiene una larga vida operativa
- La iluminación Köhler (incluida de serie en los modelos con óptica corregida al infinito PLi y óptica corregida a infinito de contraste de fase PLPHi), ofrece un alto contraste y una potencia máxima en la resolución de la óptica. También se encuentra disponible como opción para otros modelos



● LED normal



● NeoLED™

SENSOR ICARE

Este sensor permite evitar la pérdida innecesaria de energía. La iluminación del microscopio se apaga automáticamente poco después de que el usuario deje de estar delante del microscopio

SISTEMA DE ALMACENAMIENTO DEL CABLE - CSS

- Los microscopios iScope® permiten al usuario almacenar el cable de alimentación en la parte posterior del estativo
- En la parte posterior del estativo también se encuentra un asa que permite un cómodo transporte del microscopio

EMBALAJE

- Suministrado con cable de alimentación, funda de protección, fusible de recambio, manual de usuario, botellín de aceite de inmersión de 5 ml (en los modelos que incluyan objetivo S100x)
- Los modelos de contraste de fase se suministran con filtro verde y ocular telescópico de alineación
- Estuche de poli-estireno

ISCOPE® BIOLÓGICO

MODELOS	Bino	Trino	Contraste de fase	EWF 10x22 mm	EWF 10x20 mm	Objetivos E-plan 4x/10x/40x/100x	Objetivos Plan phase 10x/20x/40x/100x	Objetivos E-plan IOS 4x/10x/40x/100x	Objetivos Plan IOS 4x/10x/40x/100x	Objetivos Plan phase IOS 10x/20x/40x/100x	Mechanical rackless stage	iCare Sensor	Köhler LED
IS.1152-EPL	•				•	•					•	•	
IS.1153-EPL		•			•	•					•	•	
IS.1152-PLPH	•		•		•		•				•	•	
IS.1153-PLPH		•	•		•		•				•	•	
IS.1152-EPLi	•			•				•			•	•	
IS.1153-EPLi		•		•				•			•	•	
IS.1152-PLi	•			• ⁽¹⁾					•		•	•	•
IS.1153-PLi		•		• ⁽¹⁾					•		•	•	•
IS.1152-PLPHi	•		•	• ⁽¹⁾						•	•	•	•
IS.1153-PLPHi		•	•	• ⁽¹⁾						•	•	•	•

⁽¹⁾ Dos porta-oculares con ajuste de dioptrías

ISCOPE® BIOLÓGICO (ÓPTICA A INFINITO - CABEZAL ERGONÓMICO)

MODELOS	Bino	Con terminal intermedio de documentación	Contraste de fase	Oculares EWF 10x22 mm	Objetivos E-plan IOS 4x/10x/40x/100x	Objetivos Plan IOS 4x/10x/40x/100x	Objetivos Plan phase IOS 10x/20x/40x/100x	Platina mecánica sin cremallera	Sensor iCare	Köhler LED
IS.1158-EPLi	•			•	•			•	•	
IS.1159-EPLi	•	•		•	•			•	•	
IS.1158-PLi	•			•		•		•	•	•
IS.1159-PLi	•	•		•		•		•	•	•
IS.1158-PLPHi	•		•	•			•	•	•	•
IS.1159-PLPHi	•	•	•	•			•	•	•	•

ISCOPE® BIOLÓGICO CON SYSTEMA INTELIGENTE DE ILUMINACIÓN (SLC)(ÓPTICA A INFINITO)

MODELOS	Bino	Trino	EWF 10x22 mm	Objetivos E-plan IOS 4x/10x/40x/100x	Objetivos Plan IOS 4x/10x/40x/100x	Platina mecánica sin cremallera	Sensor iCare	Köhler LED
IS.1152-EPLi/SLC	•		•	•		•	•	•
IS.1153-EPLi/SLC		•	•	•		•	•	•
IS.1152-PLi/SLC	•		• ⁽¹⁾			•	•	•
IS.1153-PLi/SLC		•	• ⁽¹⁾			•	•	•

⁽¹⁾ Dos porta-oculares con ajuste de dioptrías

ISCOPE® BIOLÓGICO (SISTEMAS MÚLTI-OBSERVADOR)

MODELOS	Número de usuarios	Binocular	Trinocular	Oculares EWF 10x22 mm	Objetivos Plan IOS 4x/10x/40x/100x	Platina mecánica sin cremallera	Sensor iCare	Köhler LED
IS.1156-PLi2	2	1x	•	•	•	•	•	•
IS.1156-PLi3	3	2x	•	•	•	•	•	•
IS.1156-PLi5	5	4x	•	•	•	•	•	•

ISCOPE® BIOLÓGICO (DOS OBSERVADORES FRENTE A FRENTE)

MODELO	Número de usuarios	Binocular EWF 10x/20 mm	Trinocular EWF 10x/20 mm	Objetivos Plan IOS 4x/10x/40x/100x	Platina mecánica sin cremallera	Sensor iCare	Köhler LED
IS.1154-PLi/T	2	1x	1x	•	•	•	•

ISCOPE® BIOLÓGICO (ESPECIALES CAMPO OSCURO)

MODELOS	Trino	Campo oscuro	Oculares EWF 10x20 mm	Oculares EWF 10x22 mm	Objetivos E-plan 4x/10x/40x/100x*	Objetivos Plan IOS 4x/10x/40x/100x*	Platina mecánica sin cremallera	Sensor iCare	Köhler LED
IS.1153-PLi/DFi	•	•		•		•	•	•	•
IS.1153-EPL/DF	•	•	•		•		•	•	•

* Los modelos para observación de campo oscuro IS.1152-PLi / DF e IS.1153-PLi / DF se suministran con un condensador equipado con espejos cardioides reflectantes y un LED de 5 W de alta potencia que en combinación con un objetivo S100x con diafragma iris incorporado, permite lograr una imagen de campo oscuro de calidad con un aumento real de 1000x. Todas las demás especificaciones son idénticas a los modelos IS.1152-PLi e IS.1153-PLi. Agregando el IS.9150 (condensador de espejo cardiode de campo oscuro con fuente de alimentación externa de 100-240 V) y el 86.521 (objetivo S100x con diafragma de iris incorporado) o el IS.7200-I (objetivo de super contraste con corrección a infinito IOS S100x con diafragma iris), un microscopio de campo claro iScope también se puede actualizar a campo oscuro

** Algunos modelos también están disponibles como producto sanitario, EU MDR 2017-745, póngase en contacto con su distribuidor Euromex



● IS.1156-PLi-9+DC.5000c



IS.1156-PLi-3 + DC.5000c ●

IS.1153-EPL ●



IS.1154-PLi/T ●



IS.1152-EPLi/SLC ●



APL (CAPA DE PROTECCIÓN ANTIMICROBIANO)

APL (Antimicrobial Protection Layer) es un tratamiento de pintura revolucionario que se aplica a las partes más críticas de nuestros productos. Un microscopio con APL restringirá el crecimiento de microorganismos, incluidas bacterias y moho

ACCESORIOS Y REPUESTOS

OCULARES (23,2 MM)

IS.6010	Ocular EWF10x/20 mm
IS.6010-P	Ocular EWF10x / 20 mm con puntero
IS.6010-C	Ocular EWF10x/20 mm. con retículo en cruz
IS.6010-CM	Ocular EWF10x/20 mm. con micrómetro 10/100 mm. y cruz,
IS.6015	Ocular WF15x/16 mm.
IS.6020	Ocular WF20x/12 mm.
IS.6099	Pareja de protectores de goma

OCULARES (30 MM)

IS.6210	Ocular EWF10x / 20 mm,
IS.6210-C	Ocular EWF10x/22 mm. con retículo en cruz
IS.6210-P	Ocular EWF10x/22 mm. con puntero
IS.6210-CM	Ocular EWF10x/22 mm. con micrómetro 10/100 mm. y retículo en cruz
IS.6212	Ocular WF12,5x/15 mm.
IS.6212-W	Ocular WF12,5x/15 mm., con retículo Walton Beckett
IS.6215	Ocular WF15x/16 mm.
IS.6220	Ocular WF10x/12 mm.
IS.6310	Ocular EWF10x/20 mm,
IS.6310-C	Ocular EWF10x/20 mm. con micrómetro 10/100 mm. y cruz
IS.6310-CM	Ocular EWF10x/20 mm. con micrómetro 10/100 mm. y cruz
IS.6299	Pareja de protectores de goma

OBJETIVOS

E-Plan EPL, 45 mm parfocal, con 0,17 mm corrección de cubre-objetos

IS.7104	Objetivo EPL 4x/0,10. Ddt 15,2 mm
IS.7110	Objetivo EPL 10x/0,25. Ddt 5,5 mm
IS.7120	Objetivo EPL 20x/0,40. Ddt 3,5 mm
IS.7140	Objetivo EPL S40x/0,65 (retráctil). Ddt 0,45 mm
IS.7160	Objetivo EPL S60x/0,85 (retráctil). Ddt 0,19 mm
IS.7100	Objetivo EPL S100x/1,25 (retráctil/inmersión en aceite). Ddt 0,13 mm

Plan Contraste de fase PLPH, 45 mm parfocal, con 0,17 mm corrección de cubre-objetos

IS.7710	Objetivo PLPH 10x/0,25. Ddt 12,2 mm
IS.7720	Objetivo PLPH 20x/0,40. Ddt 5 mm
IS.7740	Objetivo PLPH S40x/0,65 (retráctil). Ddt 0,37 mm
IS.7700	Objetivo PLPH S100x/1,25 (retráctil/inmersión en aceite). Ddt 0,13 mm

E-Plan corregido al infinito EPLi, IOS 45 mm parfocal, con 0,17 mm corrección de cubre-objetos

IS.8804	Objetivo EPLi 4x/0,10. Ddt 15,4 mm
IS.8810	Objetivo EPLi 10x/0,25. Ddt 5,8 mm

IS.8840	Objetivo EPLi S40x/0,65 (retráctil). Ddt 0,43 mm
IS.8800	Objetivo EPLi S100x/1,25 (retráctil / inmersión en aceite). Ddt 0,13 mm

Plan corregido al infinito PLi, IOS 45 mm parfocal, con 0,17 mm corrección de cubre-objetos (excepto IS.7202)

IS.7202	Objetivo Pli 2x/0,05. Ddt 18,3 mm. Sin corrección de cubre-objetos
IS.7204	Objetivo Pli 4x/0,10. Ddt 15,4 mm
IS.7210	Objetivo Pli 10x/0,25. Ddt 10 mm
IS.7220	Objetivo Pli 20x/0,40. Ddt 5,1 mm
IS.7240	Objetivo Pli S40x/0,65 (retráctil). Ddt 0,54 mm
IS.7260	Objetivo Pli S60x/0,85 (retráctil). Ddt 0,14 mm
IS.7200	Objetivo Pli S100x/1,25 (retráctil / inmersión en aceite). Ddt 0,13 mm
IS.7200-I	Objetivo Pli S100x/1,25 (retráctil / inmersión en aceite) con diafragma con iris. Ddt 0,13 mm.

IS.7200-W Objetivo de inmersión en agua Pli S100x/1,10 IOS. Ddt 0,14 mm

Plan Contraste de fase corregido al infinito PLPHi, IOS 45 mm parfocal, con 0,17 mm corrección de cubre-objetos

IS.8910	Objetivo PLPHi 10x/0,25. Ddt 10,2 mm
IS.8920	Objetivo PLPHi 20x/0,40. Ddt 5,1 mm
IS.8940	Objetivo PLPHi S40x/0,65 (retráctil). Ddt 0,5 mm
IS.8900	Objetivo PLPHi S100x/1,25 (retráctil / inmersión en aceite). Ddt 0,13 mm

Ddt = Distancia de trabajo

CONDENSADORES

IS.9102	Condensador de Abbe A.N. 1,25 con ranura para láminas opcionales de contraste de fase y campo oscuro
IS.9105	Condensador de lente abatible 0,9/1,25
IS.9150	Condensador de campo oscuro (inmersión en aceite) con iluminación NeoLED 5W integrada y alimentador externo 100-240V
86.521	Objetivo Plano acromático DIN PL S100x/1,25 (retráctil / inmersión en aceite) con diafragma iris. Distancia de trabajo 0,33 mm

EQUIPO CONTRASTE DE FASE

IS.9124	Conjunto de contraste de fase de Zernike plano PLPH 10/20/40/100 posición de campo brillante y oscuro
IS.9127	Conjunto de contraste de fase de Zernike plano corregido a infinito PLPHi 10/20/40/100 IOS campo claro y posición de campo oscuro
IS.9148	Ocular telescópico para contraste de fase porta-ocular ø 30mm
IS.9149	Ocular telescópico de centrado de fases, porta-ocular de 23,2 mm. Ø
IS.9160	Conjunto de lámina de contraste de fase con objetivos PLPH de 10x y S40x y anillos para objetivos PLPH de 10 / S40x. También es adecuado para el objetivo opcional de 20x PLPH
IS.9161	Conjunto de lámina de contraste de fase con objetivos PLPH de 20x y S100x y anillos para objetivos PLPH de 20x / S100x
IS.9162	Kit de constraste de fases compuesto por: lámina de contraste de fase con anillos de fase para 10x y 40x y objetivos de fase corregidos a infinito (IOS) PLPHi 10x y S40x (retráctil)

- IS.9163** Kit de contraste de fases compuesto por: lámina de contraste de fase con anillos de fase para 20x y 100x y objetivos de fase corregidos a infinito (IOS) PLPHi 20x y S100x (retráctil / inmersión en aceite)
- IS.9194** Lamina con anillo per contrasto di fase per obiettivo S40x

EQUIPO DE POLARIZACIÓN

- IS.9600** Filtro de polarización de 45 mm. Ø. Se coloca sobre la fuente de iluminación
- IS.9601** Juego de polarización: polarizador giratorio simple alojado sobre la lámpara y polarizador fijo montado debajo del cabezal
- IS.9626** Filtro de polarización para montaje debajo del cabezal

FILTROS

- IS.9600** Filtro de polarización de 45 mm. Ø. Se coloca sobre la fuente de iluminación
- IS.9601** Juego de polarización para iScope: polarizador simple rotativo para el porta lámpara y polarizador fijo montado debajo del cabezal
- IS.9626** Polarization filter for mounting under the head
- IS.9700** Filtro azul de 45 mm. Ø. Se coloca sobre la fuente de iluminación
- IS.9702** Filtro verde de 45 mm. Ø. Se coloca sobre la fuente de iluminación
- IS.9704** Filtro amarillo de 45 mm. Ø. Se coloca sobre la fuente de iluminación
- IS.9706** Filtro blanco esmerilado de 45 mm. Ø. Se coloca sobre la fuente de iluminación

ACCESORIOS DE CAMARA

- IS.9800** Terminal fotográfico con un tubo de 23,2 mm para el cabezal basculante ergonómico IS.5700 de los sistemas iScope® con corrección a infinito
- AE.5130** Adaptador universal SLR con lente de proyección 2x para tubo trinocular de 23,2 mm. de diámetro. Requiere anillo T2
- AE.5025** Anillo T2 para cámara digital SLR Nikon D
- AE.5040** Anillo T2 para cámara digital SLR Canon EOS

MISCELÁNEA

- IS.9170** Lámina con campo oscuro (máximo 400x)
- IS.9194** Lámina con anillo de contraste de fase para objetivo de contraste de fase S40
- IS.9880** Accesorio Köhler

- IS.4300** Maleta de aluminio para iScope
- AE.9919** Bolsa de microscopio de nylon (58 x 32 x 24 cm)
- AE.9916** Euromex funda protección anti polvo, extra grande (50 x 68 cm)
- AE.3684** Bombilla halógena de 50W 12V para iluminación
- IS.9993** Recambio NeoLED 3W
- AE.5168-I** Platina calefactada con controlador PID hasta 50 ° C. Solo se suministra con un nuevo microscopio iScope
- SL.5500** NeoLED™ de recambio para iScope

ARTÍCULO DE CONSUMO

- PB.5155** Láminas porta-objetos 76 x 26 mm de cristal semi-blanco con bordes no cortados. Suministrado en paquetes de 50 unidades
- PB.5157-W** Porta-objetos de 76x26 mm., cantos pulidos y banda color blanco (caja de 50 unidades)
- PB.5157-B** Porta-objetos de 76x26 mm., cantos pulidos y banda color azul (caja de 50 unidades)
- PB.5160** Porta-objetos de 76 x 26 mm. Con cavidad y pulidos. Caja de 10 unidades
- PB.5165** Cubre-objetos 18 x 18 mm, grosor de 0.13-0.17 mm. Suministrado por paquetes de 100 unidades
- PB.5168** Cubre objetos de 22x22mm, grosor de 0.13-0.17mm. Suministrado por paquetes de 100 unidades
- PB.5245** Papel de limpieza de lentes, paquete de 100 unidades
- PB.5255** Aceite de inmersión, índice de refracción n= 1,515. Frasco de 25 ml
- PB.5274** Alcohol isopropílico 99%, botella de 200 ml.
- PB.5275** Kit de limpieza compuesto por líquido de limpieza de lentes, gamuza, papel de limpieza de lentes, cepillo, pera de aire y bastoncillos de algodón.
- PB.5276** Kit de limpieza y mantenimiento de microscopios, 16 piezas: cepillo de limpieza, juego de destornilladores 6 piezas, soplador de aire, tres llaves Allen de 1,5, 2, 2,5 mm, líquido de limpieza de lentes de 20 ml, paño de limpieza de 140 x 140 mm, papel de limpieza de lentes 100 piezas, tubo de grasa de mantenimiento, botella de aceite de 10 ml, embalada en una bonita caja de herramientas



● IS.4300



● AE.9916



● AE.9919

www.euromex.com

